

04
Analyse Ortsraum

Maßstab
0 5 10 25 50m



Feb 2003

Architekt DI Helmut Kuëss
Mitarbeit: KGM Kuëss Gruber Mayr, Wien

05
Konzeptskizzen

Var 1: Erhalt Bp.143
(Stadel + Wohnhaus)
+ Neubau

Var 2: Abbruch Bp.143
(Stadel + Wohnhaus)
+ Neubauten

Var A: historische
Baukörperstellung

Var B: neue Baukörperstellung

Bp.133 wird immer erhalten!
(Wohnhaus)

Maßstab
0 5 10 25 50m



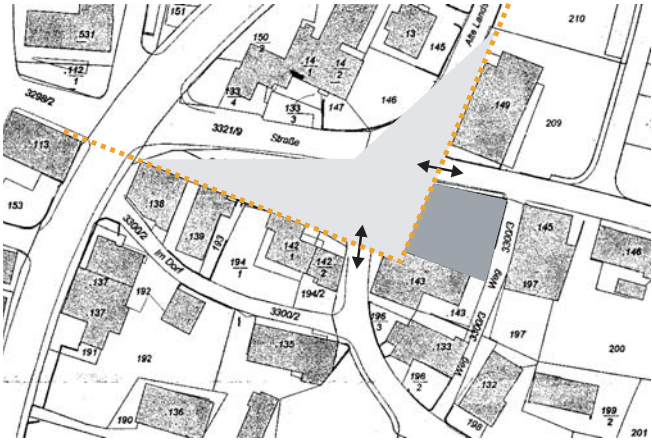
Feb 2003

Architekt DI Helmut Kuëss
Mitarbeit: KGM Kuëss Gruber Mayr, Wien



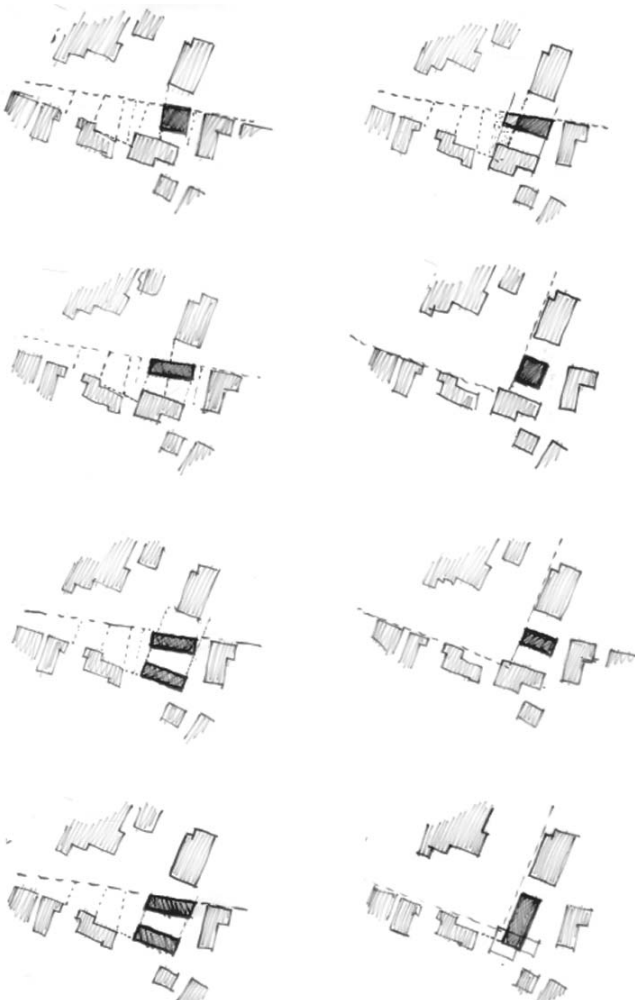
Ist - Situation

- ehemalige Objekte haben den Straßenraum definiert
- heute neue Straßenräume (B190)
- markante Gebäudefluchtlinie (■)
- Torsituation zum "Platzraum" (↔)



Ortsraum NEU (Konsequenzen)

- Unterstützung und Weiterführung der klaren Struktur (bestehende Gebäudefluchten)
- neue Bebauung als Platzschluß
- Torsituationen definieren



Var 1A



Var 1B



Var 2A



Var 2B



Variante 1A



Variante 1B



Variante 2A



Variante 2B

STUDIE AREAL REDLER
Ecke Wälderstraße/Wolferstraße
Lauterach

11
Schaubild

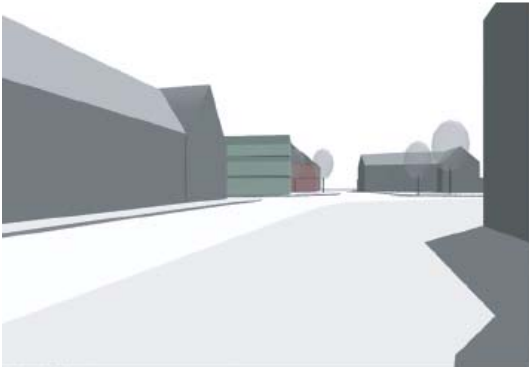
Vogelperspektive

Berechnung 3d Modell

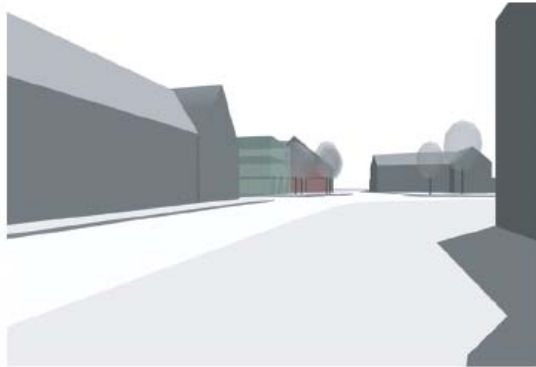
Längengrad: 47° Nord
Breitengrad: 9° Ost
1. Juli
14.00 Uhr

Feb 2003

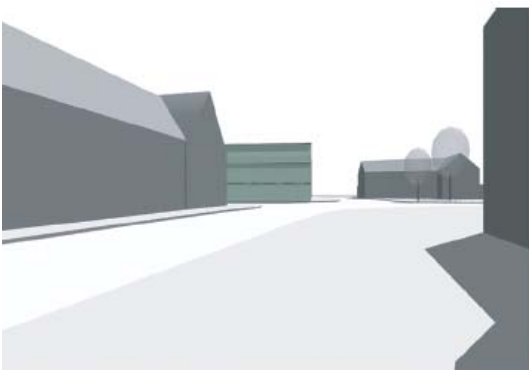
Architekt DI Helmut Kuëss
Mitarbeit: KGM Kuëss Gruber Mayr, Wien



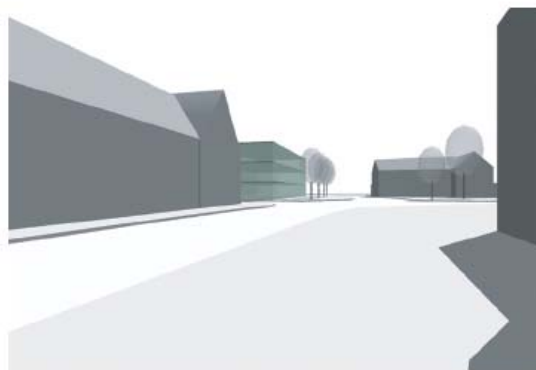
Variante 1A



Variante 1B



Variante 2A



Variante 2B

STUDIE AREAL REDLER
Ecke Wälderstraße/Wolferstraße
Lauterach

13
Schaubild

Blick Richtung Wälderstraße

Berechnung 3d Modell

Längengrad: 47° Nord
Breitengrad: 9° Ost
1. Juli
14.00 Uhr

Feb 2003

Architekt DI Helmut Kuëss
Mitarbeit: KGM Kuëss Gruber Mayr, Wien

2003
Lauterach

Areal Redler Lauterach - Entwicklungsstudie
Architekt Helmut Kuëss Mitarbeiter: kgm-architekten kuëss - gruber - mayr